

## Fitxa 40: El Pavelló Alemany

### 1) Catalogació:

Autor: Ludwing Mies van der Rohe

Nom de l'edifici: Pavelló

Cronologia: 1929 Exposició universal Barcelona (reconstruït 1986)

Localització: Barcelona (jardins de Montjuïc)

Estil: racionalisme alemany (Bauhaus)

Materials: pedra (marbre travertí, ònix, granit), acer inoxidable i vidre.

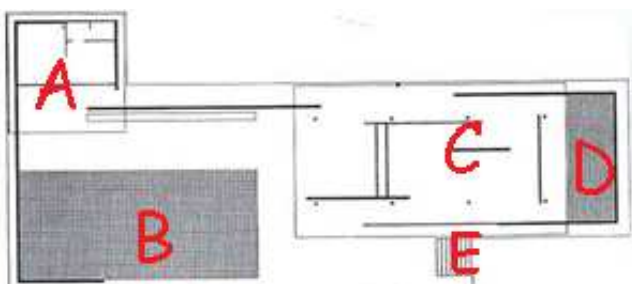
Sistema constructiu: amb materials industrials.

Dimensions: 18,48 (ample) X 56,63 (llarg) X 3,10 (alçada) m.

Tipologia: Pavelló d'exposicions.



### 2) Anàlisi formal:



A 8 Pilars cruciformes

B Estany artificial

C Sala principal

D Pati interior amb estany i estàtua

E Escales

#### ELEMENTS DE SUPORT I SUPORTATS

Vuit pilars cruciformes d'acer inoxidable, molt prims, d'un color platejat, cromat. Aquests alliberen els murs de la seva funció de càrrega, i estan disposats en retícula a intervals regulars.

Envans, murs, tancaments de vidre... estan disposats amb criteris estètics i no constructius. Els espais es delimiten combinant marbre, vidre, ònix, granit.

Damunt d'una plataforma rectangular de marbre s'aixeca l'edifici principal d'una sola planta. Sobre els 8 pilars s'aixeca una coberta plana i horitzontal de formigó, que avança més enllà de l'estructura i forma un ràfec molt exagerat al davant, mentre que al darrere deixa al descobert un patí amb un estany. Els murs combinen les qualitats del marbre i del vidre.

#### ESPAI EXTERIOR

Amb aquest voladís i aquests murs de vidre es trenca la separació entre espai interior i espai exterior, ambdós espais s'integren com en una capsa de vidre.

La planta és rectangular, en forma de paral·lelepípede. L'edifici s'aixeca damunt d'un podi rectangular de mabre de travertí. Accedim a l'edifici a través d'una escala lateral de 8 graons, davant la qual ens queda l'estan. Al girar a la dreta veiem l'edifici. Partim de que no hi ha façana ni murs de carrega, a més a més, tenim el concepte de pòrtic (espai que no es ni interior ni exterior).

El pavelló alemany s'integra perfectament en l'espai que l'envolta, gairebé passa desapercebut gràcies a la poca alçària que té i a la vegetació del voltant. En mur de fons uneix el cos principal amb el secundari.

No hi ha clara divisió entre espai interior i exterior.

#### ESPAI INTERIOR

**Planta lliure** on els murs només tenen la funció de delimitar l'espai, es crea, per tant, un efecte de polivalència.

S'aprofita tota la llum natural, però les parets que delimiten l'espai creen diversos ambients.

És un edifici auster, l'ornamentació l'aporten els espais nobles (marbre travertí, ònix...), seguint la filosofia de l'autor "menys és més".

Al fons hi ha un petit estany que acull l'estàtua *Demà* de George Kolbe envoltada per parets d'ònix.

Les vetes abstractes de la pedra creen un contrast amb el figurisme de l'estàtua. Per acabar, cal destacar que a l'interior hi ha el mobiliari dissenyat pel mateix per Mies van der Rohe per a l'ocasió (destaca la "cadira de Barcelona" resolta amb un tub metàl·lic) Per tant, comença l'època del disseny industrial amb Mies van der Rohe.

## ESTIL

Racionalisme alemany dins el corrent de Bauhaus.

### CARACTERÍSTIQUES DE L'ESTIL:

1. Racionalisme: simplicitat de les formes i els costums. Es precedeix de l'ornamentació innecessària. Dins el corrent racionalista destaca l'escola de Bauhaus, d'on sortiran els millors arquitectes perquè es fomenta la pràctica i les arts aplicades. Apareixen els conceptes claus del s. XX: funcionalitat, confortabilitat i disseny. Mies van der Rohe, en marxar als EUA, serà el pare dels grans gratacels.
2. L'edifici combina materials tradicionals (marbre travertí i ònix) i nous materials (vidre i acer)
3. Austeritat i sobrietat en la decoració.
4. Edificis funcionals que s'adapten a les noves necessitats humanes.
5. Integració amb l'entorn.

## 3. Interpretació

### CARACTER

Públic. És un edifici oficial. Un aparador representa Alemanya a la Exposició Universal de Barcelona al 1929.

### SIGNIFICAT

Va ser un edifici sense una destinació concreta, sinó que havia de ser un espai polivalent. És un edifici auster, on tota la ornamentació l'aporten els materials nobles amb que està construït.

El Pavelló volia simbolitzar els valors de la nova Alemanya (racionalisme, austeritat, transparència i perfecció), l'estat alemany volia aprofitar l'exposició de Barcelona per mostrar els canvis produïts per en la seva societat.

### ENCARREC I RECEPCIÓ

Mies van der Rohe va rebre, del govern de la República de Weimar, l'encàrrec de dissenyar-lo. Després va ser desmuntat i a l'any 1986 es va reconstruir.

### FUNCIÓ I SIGNIFICAT

Funció representativa: servia de Pavelló d'Alemanya a l'Exposició universal de Barcelona del 1929.

Funció il·lustrativa: de l'estil, del racionalisme.

Funció propagandística: de la nova Alemanya que va ser moderna, capdavantera .

#### EXPLICACIONS

1929 La restauració Borbònica, dictadura de Primo de Ribera (1923-1930)

**POLITICA.** Primo de Rivera fa un cop d'Estat l'any 1923 amb el permís del rei Alfons XIII. D'aquesta manera s'instaura a Espanya una dictadura que s'inspira en el feixisme italià de Mussolini. El món està repartit en grans imperis colonials: El Regne Unit: l'Índia, grans rutes comercials; França: Sàhara Occidental i Indoxina; Estats Units, país nou que cerca el seu imperi.

**SOCIETAT.** Capitalista de classes oberta en funció del capital, de la lliure iniciativa i de la propietat privada. La burgesia controla els mitjans de producció, mentre que el proletariat només té la seva força de treball.

**ECONOMIA.** II Revolució Industrial. Noves fonts de l'energia (petroli, electricitat) , nous mitjans de comunicació (premsa , telègraf), nous sistemes industrials i nous sistemes financers (borsa).

**CULTURA.** París és el centre cultural del món on els artistes viuen el Paris le nuit, intercanvien idees als boulevards i als cafès i hi arriben influències d'arreu del món (Xina, Japó). A Espanya la generació del 98 es pregunta que és Espanya.

#### 4. Claus per estudiar

1- combinació de nous materials

2- Exposició universal de BCN

3. Arquitectura moderna

4- Estructura reticular

5- Línies ortogonals

6- Racionalisme

7- Austeritat

8- Transparència

9- Polivalència

10- Planta lliure

Institut d'Aran  
Hª de l'Art

2015-2016  
ALBA PEREZ IGLESIAS

Bárbara Serrano

Historia de l'art